



令和4年度 未就園児教室 日程表

コアラ 1くみ・2くみ

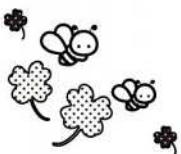
回		保育内容
1	5月23日(月)	コアラ組はじめまして
2	6月6日(月)	おえかきをしましょう
3	6月20日(月)	つくってあそびましょう
4	7月4日(月)	ふれあいあそびをしましょう

コアラ 3くみ・4くみ

回		保育内容
1	5月24日(火)	コアラ組はじめまして
2	6月7日(火)	おえかきをしましょう
3	6月21日(火)	つくってあそびましょう
4	7月5日(火)	ふれあいあそびをしましょう

コアラ 5くみ

回		保育内容
1	5月25日(水)	コアラ組はじめまして
2	6月8日(水)	おえかきをしましょう
3	6月22日(水)	つくってあそびましょう
4	7月13日(水)	ふれあいあそびをしましょう



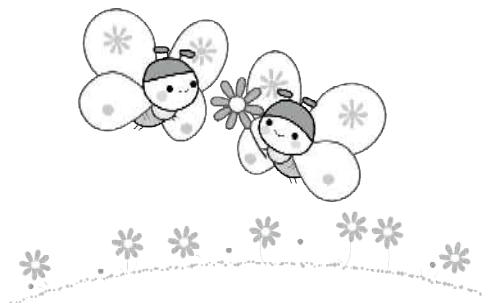
## コアラ 6くみ・7くみ

回		保育内容
1	5月26日(木)	コアラ組はじめて
2	6月9日(木)	おえかきをしましょう
3	6月23日(木)	つくってあそびましょう
4	7月14日(木)	ふれあいあそびをしましょう

\*都合により、日時や保育内容を変更または中止する場合がございます。  
ご了承ください。

### \*保育時間

1くみ	9:20~10:20
2くみ	10:40~11:40
3くみ	9:20~10:20
4くみ	10:40~11:40
5くみ	9:20~10:20
6くみ	9:20~10:20
7くみ	10:40~11:40



### \*持ち物

お子さまの上靴、保護者の方の上靴、脱いだ靴を入れる袋  
手拭きタオル、水筒、着替え、コップ、出席カード、検温表  
外遊びをする時は帽子

\*コアラ教室終了後、お天気のいい日は30分程度、園庭で遊んでいただいて結構です。園の行事で遊べない日もあります。